



ព្រឹត្តិប័ត្រព័ត៌មានស្តីពី ការតាមដាន និង ព្យាករណ៍ទិន្នផលដំណាំ

ប្រព័ន្ធព័ត៌មាននៃទិន្នន័យដំណាំសំបក់អសន្តិសុខស្បៀង និង អាពាហ៍ពិពាហ៍

អាស័យដ្ឋាន: ២០០ វិថីព្រះនរោត្តម សង្កាត់ទន្លេបាសាក់ ខណ្ឌចំការមន រាជធានីភ្នំពេញ
 ទូរស័ព្ទលេខ: ០២៣ ២១១ ៣៥១/២១១ ទូរសារលេខ : (៨៥៥) ២៣ ២១៧ ៣២០

លេខ ០៦ សំរាប់ខែ មករា ឆ្នាំ ២០០៨

| មាតិកា | |
|------------------------|---------|
| សេចក្តីផ្តើម | ទំព័រ ១ |
| សេចក្តីសង្ខេបធាតុអាកាស | ទំព័រ ២ |
| ស្ថានភាពទឹកភ្លៀង | ទំព័រ ២ |
| សីតុណ្ហភាព | ទំព័រ ៣ |
| ស្ថានភាពដំណាំ | ទំព័រ ៤ |
| សន្ទានុក្រុម | ទំព័រ ៥ |



រូបភាពទី ១: ស្ថានីយឧតុនិយម ខេត្តសៀមរាប

ចំណុចសំខាន់ៗ

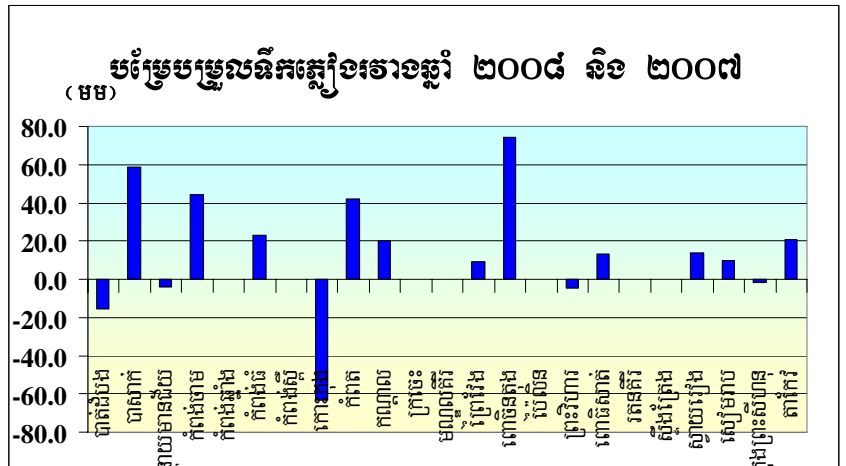
- នៅព្រះរាជាណាចក្រកម្ពុជា ធាតុអាកាសក្នុងខែ មករា ឆ្នាំ ២០០៨ នេះ នៅតែត្រជាក់ហើយស្ងួតដូចខែធ្នូ ឆ្នាំ ២០០៧
- ទឹកភ្លៀងក្នុងខែមករា ឆ្នាំ ២០០៨ នេះ ទទួលបានច្រើនជាង ឆ្នាំ ២០០៧ និង ច្រើនជាងមធ្យមច្រើនឆ្នាំ ។
- ការប្រើប្រាស់ Model ព្យាករណ៍ទិន្នផលស្រូវ នៅខែធ្នូ ២០០៧ ទិន្នផលមធ្យមគឺ ២,៣ តោន/ហិកតា នេះបង្ហាញឱ្យឃើញ ថាកើនឡើងសម្រាប់មុនចំនួន ០,៣ តោន/ហិកតា។ ខេត្តទទួលបានទិន្នផលខ្ពស់ចាប់ពី ២,៦តោន/ហិកតា ទៅ ៣,៦តោន/ហិកតា មានដូចជា ខេត្តកំពង់ចាម កណ្តាល ក្រចេះ រាជធានីភ្នំពេញ ព្រៃវែង ស្ទឹងត្រែង តាកែវ និងក្រុងប៉ៃលិន ។ ខេត្តដែល ទទួលបានទិន្នផលទាបចាប់ពី ១,៦តោន/ហិកតា ទៅ ១,៨តោន/ហិកតា មានដូចជា ខេត្តមណ្ឌលគិរី រតនគិរី ឧត្តរមានជ័យ សៀមរាប និង ក្រុងកែប។ ដោយឡែកខេត្តដទៃទៀតទទួលបានទិន្នផលចាប់ពី ២,០ ទៅ ២,៤តោន/ហិកតា ។

សេចក្តីផ្តើម

ព្រឹត្តិប័ត្រព័ត៌មាននេះ មានបំណងចង់បង្ហាញដល់អ្នកវិនិច្ឆ័យ វិភាគ និង អ្នកបច្ចេកទេសលើស្ថានភាពដំណាំក្នុងរយៈកាលនៃការងារដាំដុះ ។ នេះជាព្រឹត្តិប័ត្រព័ត៌មានទី ៥ និងមានគំរោងចេញផ្សាយជារៀងរាល់ខែ ចាប់ពីខែ កញ្ញា ឆ្នាំ ២០០៧ រហូតដល់ខែមករា ឆ្នាំ ២០០៨ ។ ព្រឹត្តិប័ត្រនេះ ផលិតឡើងក្រោមការសហការយ៉ាងជិតស្និទ្ធរវាងក្រសួងកសិកម្ម រុក្ខា

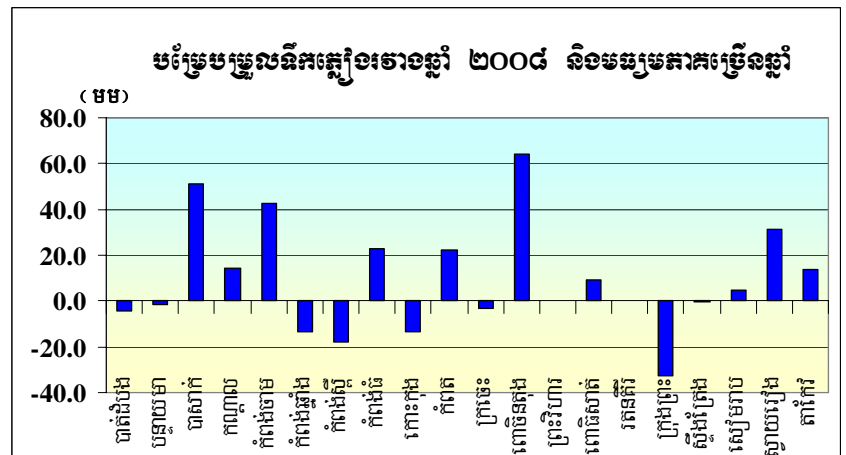
ប្រៀបធៀបបរិមាណទឹកភ្លៀងក្នុងខែមករា ២០០៧ និងខែមករា ២០០៨ និងមធ្យមភាពច្រើនឆ្នាំ (១៩៩០-២០០៧)

នៅខែមករា ឆ្នាំ ២០០៨ បណ្តាខេត្ត-ក្រុង ភាគច្រើន ទទួលបានបរិមាណទឹកភ្លៀង មានកំរិតខ្ពស់ជាងខែ មករា ឆ្នាំ ២០០៧ ។



រូបភាពទី ៣ ប្រៀបធៀបទឹកភ្លៀងខែមករា ២០០៧ និង ២០០៨

បើប្រៀបធៀបបរិមាណទឹកភ្លៀងខែមករា ២០០៨ ទៅនឹងមធ្យមច្រើនឆ្នាំ (១៩៩០-២០០៧) បាន ឱ្យឃើញថា បណ្តាខេត្ត ភាគច្រើនទទួលបានបរិមាណ ទឹកភ្លៀងខ្ពស់ លើកលែងតែខេត្ត បន្ទាយមានជ័យ, បាត់ដំបង, កំពង់ឆ្នាំង, កំពង់ស្ពឺ, កោះកុង, ក្រចេះ និង ក្រុងព្រះសីហនុ (មើលរូបភាពទី ៤)



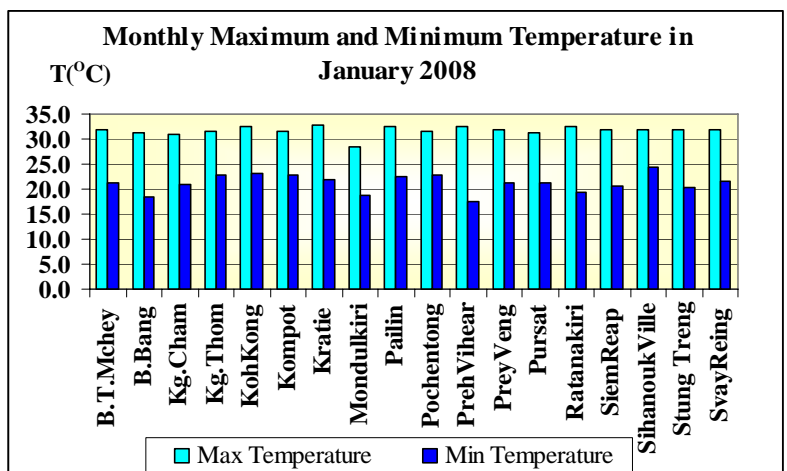
រូបភាពទី ៤ ប្រៀបធៀបទឹកភ្លៀងឆ្នាំ ២០០៨ និង មធ្យមច្រើនឆ្នាំ

សីតុណ្ហភាពក្នុងខែ មករា ២០០៨

សីតុណ្ហភាពអតិបរមា និង អប្បបរមាខែ មករា ២០០៨

ធាតុអាកាសក្នុងខែ មករា ឆ្នាំ ២០០៨ នេះ នៅតែត្រជាក់ហើយស្ងួតដូចខែធ្នូ ឆ្នាំ ២០០៧ដែរ ។

រូបភាពទី ៥ បង្ហាញពី សីតុណ្ហភាពអតិបរមា និង អប្បបរមា ១៨ ស្ថានីយនៅក្នុងខែមករា ឆ្នាំ ២០០៨ ។ ក្រាហ្វិកបង្ហាញពីសីតុណ្ហភាពប្រចាំខែខ្ពស់បំផុត ៣២.៨ អង្សាសេ នៅខេត្ត ក្រចេះ និងសីតុណ្ហភាពទាបបំផុត ១៧.៣ អង្សាសេ ខេត្តព្រះវិហារ ។



រូបភាពទី ៥: សីតុណ្ហភាព អតិបរមា និង អប្បបរមា ខែ មករា ២០០៨

សង្ហាគម្រប

ទស្សនៈ: មានរយៈពេល ១០ ថ្ងៃ

ទំនាក់ទំនង

- ឯកឧត្តម **អ៊ិត ណូឌី** ទូរស័ព្ទ: (855) 12 876 778; ទូរសារ: (885) 23 217 320
- លោក **ម៉ាក់ សៀន** ទូរស័ព្ទ: (855) 12 826 617
mak_soemun@camnet.com.kh
- លោក **ឡាវ សារាវុធ** ទូរស័ព្ទ: (855) 12 888 746
lsaravuth@online.com.kh
- លោក **ស៊ីន សុទ្ធី** ទូរស័ព្ទ: (855) 11-704 264
sothy_men@yahoo.com
- លោកស្រី **សុកុន សុកុន្ណ** ទូរស័ព្ទ: (855) 12 527 707
sokunth11@yahoo.com

- **វិភាគ និងរៀបចំដោយ** លោក ស៊ីន សុទ្ធី អនុប្រធានការិយាល័យស្ថិតិ និងលោកស្រី ឈុន សុគុន្ណ អនុប្រធានការិយាល័យ អាកាសធាតុ
- **កែសម្រួលដោយ:** ឯកឧត្តម អ៊ិត ណូឌី អនុរដ្ឋលេខាធិការក្រសួងកសិកម្ម និងជាប្រធាន FIVIMS ជាតិ
លោក ម៉ាក់ សៀន លេខាធិការដ្ឋាន FIVIMS ជាតិ
លោក ឡាវ សារាវុធ ប្រធាននាយកដ្ឋានឧតុនិយម នៃក្រសួងធនធានទឹក និងឧតុនិយម
- ប្រភពទិន្នន័យពីក្រសួងកសិកម្ម រុក្ខាប្រមាញ់ និងនេសាទ និងក្រសួងធនធានទឹក និងឧតុនិយម